



Groupe  
**ITERMI**

- Construction
- Expertise maritime
- Logistique

# Découvrez nos offres

exclusives de construction immobilière



# Offres de Location-Vente



## Villa basse 04 pièces

Prix de vente  
**55.000.000 FCFA TTC**

Superficie : **300 m<sup>2</sup>**

**140 m<sup>2</sup>** Surface **Batie** **160 m<sup>2</sup>** Espace **Vert**

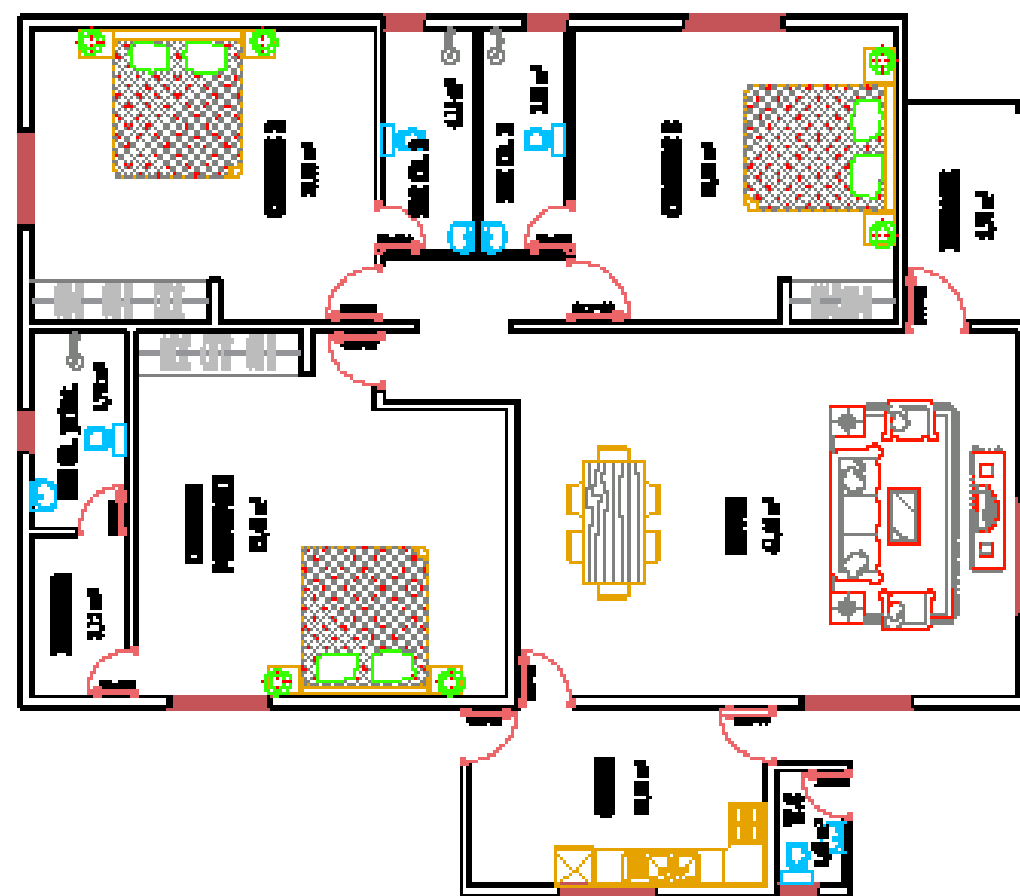
### Conditions d'acquisition

**01** Paiement de **50 %** du coût de la villa avant remise des clés, soit : **27 500 000 FCFA** payable sur **12 mois (01 ans)**.

**02** Paiement par tempérament de **50 %** restant, soit **27 500 000 FCFA** sur **24 mois (02 ans)** après remise des clés de votre maison.

Bingerville : Bregbo, Zone Côte d'Ivoire Énergie

Frais de Dossier : 500 000 FCFA Ces frais sont non déductibles et non remboursables.



**Tableau récapitulatif des surfaces**

Désignation des locaux	Surfaces	Désignation des locaux	Surfaces
Séjour	41.65 m <sup>2</sup>	Salle d'eau de la chambre 3	3.92 m <sup>2</sup>
Chambre principale	25.46 m <sup>2</sup>	Cuisine	10.84 m <sup>2</sup>
Dressing	3.12 m <sup>2</sup>	Terrasse	5.50 m <sup>2</sup>
Salle d'eau de la chambre principale	3.78 m <sup>2</sup>	W.C extérieur	1.60 m <sup>2</sup>
Chambre 2	20.68 m <sup>2</sup>	Surface utile totale	140.01 m <sup>2</sup>
Salle d'eau de la chambre 2	4.16 m <sup>2</sup>	Emprise du bâtiment	154.78 m <sup>2</sup>
Chambre 3	19.30 m <sup>2</sup>		

# Offres de Location-Vente



## Villa basse 04 pièces

Prix de vente  
**57.000.000 FCFA** TTC

Superficie : **380 m<sup>2</sup>**

**140 m<sup>2</sup>** Surface **Batie** **240 m<sup>2</sup>** Espace **Vert**

### Conditions d'acquisition

01

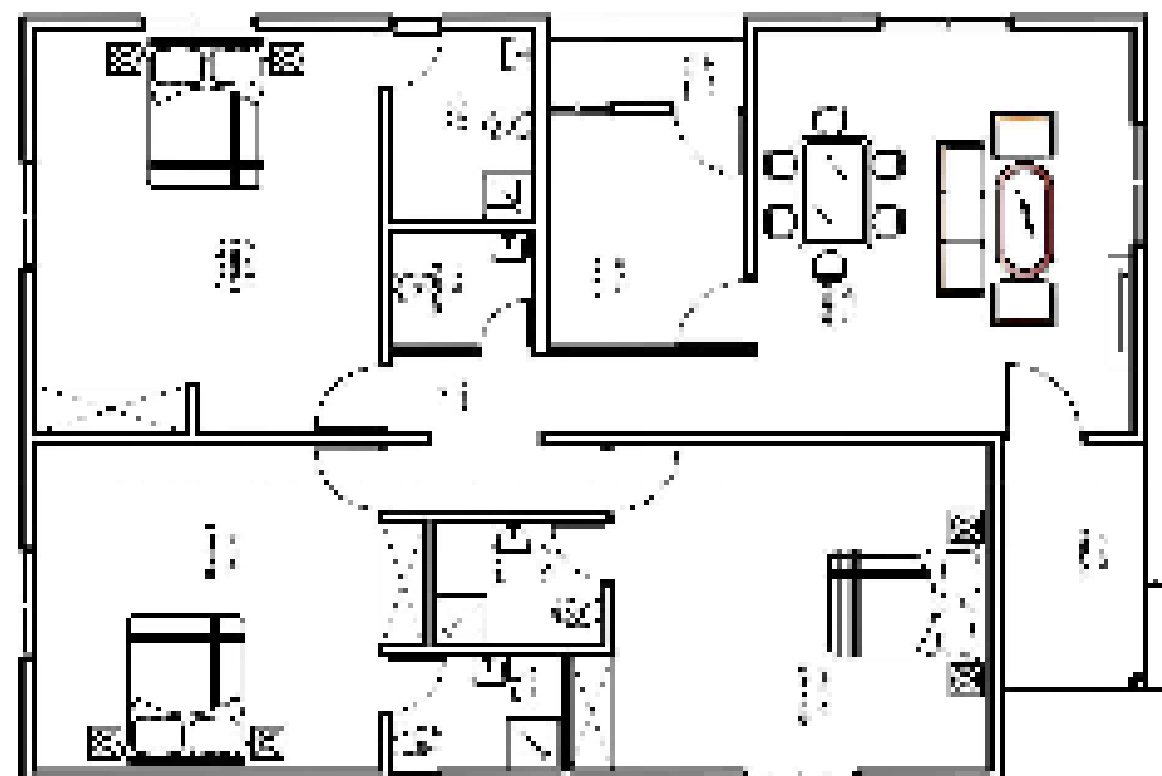
Paiement de **50 %** du coût de la villa avant remise des clés, soit : **28 500 000 FCFA** payable sur **12 mois (01 ans)**.

02

Paiement par tempérament de **50 %** restant, soit **28 500 000 FCFA** sur **24 mois (02 ans)** après remise des clés de votre maison.

 Bingerville : Zone Palais de justice

Frais de Dossier : 500 000 FCFA Ces frais sont non déductibles et non remboursables.



**Tableau**  
récapitulatif  
des surfaces

Désignation des locaux	Surfaces	Désignation des locaux	Surfaces
Séjour & SAM	23.92 m <sup>2</sup>	Chambre 2	18.51 m <sup>2</sup>
Cuisine	7.20 m <sup>2</sup>	Salle d'eau 2	3.15 m <sup>2</sup>
Terrasse 1	3.87 m <sup>2</sup>	Chambre 3	20.11 m <sup>2</sup>
Terrasse 2	2.67 m <sup>2</sup>	Salle d'eau 3	3.36 m <sup>2</sup>
Hall	4.66 m <sup>2</sup>	W.C visiteurs	2.63 m <sup>2</sup>
Chambre principale	21.75 m <sup>2</sup>	Surface utile totale	116.19 m <sup>2</sup>
Salle d'eau	4.38 m <sup>2</sup>	Emprise du bâtiment	183,81 m <sup>2</sup>

# Offres de Location-Vente



## Villa basse 05 pièces

Prix de vente  
**65.000.000 FCFA TTC**

Superficie : **450 m<sup>2</sup>**

**219 m<sup>2</sup>** Surface **Batie** **232 m<sup>2</sup>** Espace **Vert**

### Conditions d'acquisition

01

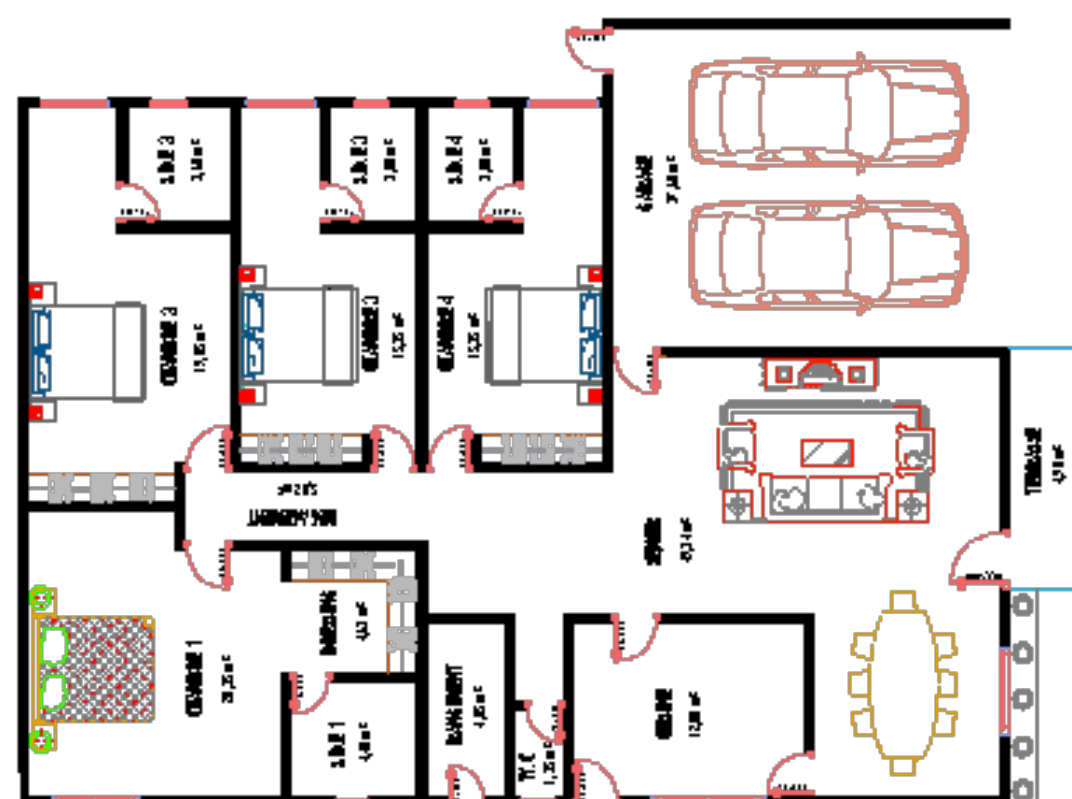
Paiement de **50 %** du coût de la villa avant remise des clés, soit : **32 500 000 FCFA** payable sur **12 mois (01 ans)**.

02

Paiement par tempérament de **50 %** restant, soit **32 500 000 FCFA** sur **24 mois (02 ans)** après remise des clés de votre maison.

Bingerville : Zone Palais de justice

Frais de Dossier : 500 000 FCFA Ces frais sont non déductibles et non remboursables.



**Tableau récapitulatif des surfaces**

Désignation des locaux	Surfaces	Désignation des locaux	Surfaces
Séjour	49,34 m <sup>2</sup>	SDE de chambre 3	3,00 m <sup>2</sup>
Chambre 1	20,35 m <sup>2</sup>	Cuisine	12,00 m <sup>2</sup>
Dressing Chambre 1	4,63 m <sup>2</sup>	Degagement	5,02 m <sup>2</sup>
Salle d'eau Chambre 1	4,40 m <sup>2</sup>	Rangement	4,05 m <sup>2</sup>
Chambre 2	19,05 m <sup>2</sup>	W.C visiteur	1,58 m <sup>2</sup>
Salle d'eau Chambre 2	3,60 m <sup>2</sup>	Terrasse	4,98 m <sup>2</sup>
Chambre 3	15,35 m <sup>2</sup>	Garage couvert	37,68 m <sup>2</sup>

# Offres de Location-Vente



## Villa Duplex 04 pièces

Prix de vente  
**70.000.000 FCFA TTC**

Superficie : **500 m<sup>2</sup>**

**140 m<sup>2</sup>** Surface **Batie** **360 m<sup>2</sup>** Espace **Vert**

### Conditions d'acquisition

01

Paiement de **50 %** du coût de la villa avant remise des clés, soit : **35 000 000 FCFA** payable sur **12 mois (01 ans)**.

02

Paiement par tempérament de **50 %** restant, soit **35 000 000 FCFA** sur **24 mois (02 ans)** après remise des clés de votre maison.

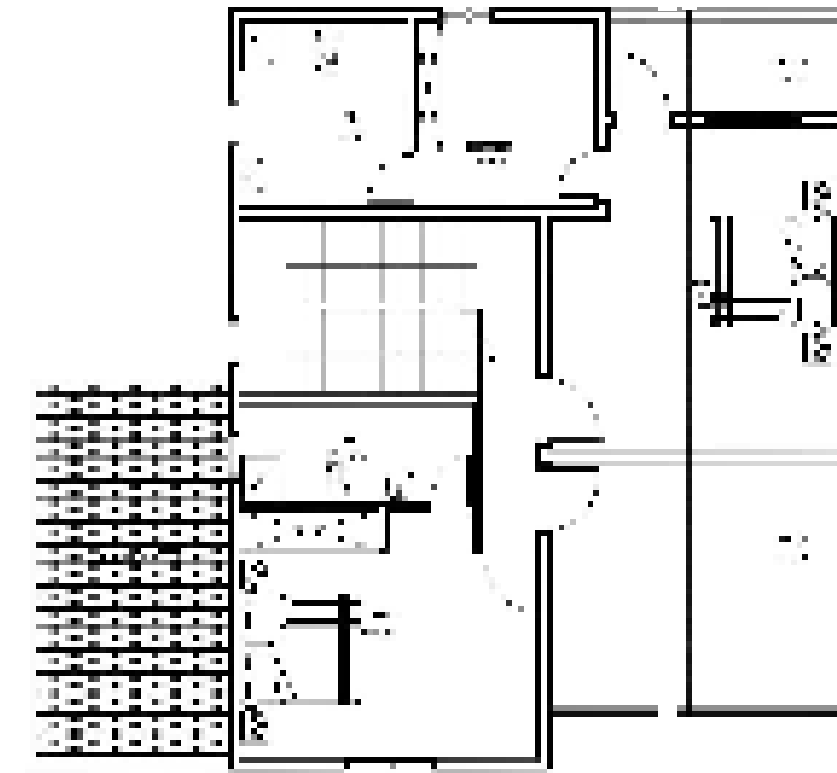


Bingerville : Zone Palais de justice

Frais de Dossier : 500 000 FCFA Ces frais sont non déductibles et non remboursables.



Désignation des locaux	Surfaces
Séjour et SAM	31.03 m <sup>2</sup>
Cuisine	9.60 m <sup>2</sup>
Terrasse 1	5.04 m <sup>2</sup>
Terrasse 2	3.60 m <sup>2</sup>
Péron	1.56 m <sup>2</sup>
Chambre 1	14.72 m <sup>2</sup>
Salle d'eau chambre 1	4.68 m <sup>2</sup>
W.C visiteurs	2.09 m <sup>2</sup>
Hall	5.57 m <sup>2</sup>
Garage	15.00 m <sup>2</sup>
Surface totale	92.89 m <sup>2</sup>



Désignation des locaux	Surfaces
Chambre principale	17.82 m <sup>2</sup>
Chambre 2	14.14 m <sup>2</sup>
Salle d'eau principale	6.24 m <sup>2</sup>
Salle d'eau 2	4.68 m <sup>2</sup>
Préau	15.35 m <sup>2</sup>
Balcon	5.06 m <sup>2</sup>
Dressing	6.72 m <sup>2</sup>
Hall	4.41 m <sup>2</sup>
Surface totale	74.42 m <sup>2</sup>
Surface totale RDC/ÉTAGE	167.31 m <sup>2</sup>

Rez-de-chaussée

Étage

# Offres de Location-Vente



## Villa Duplex 05 pièces

Prix de vente  
**80.000.000 FCFA** TTC

Superficie : **500 m<sup>2</sup>**

**140 m<sup>2</sup>** Surface **Batie** **360 m<sup>2</sup>** Espace **Vert**

## Conditions d'acquisition

01

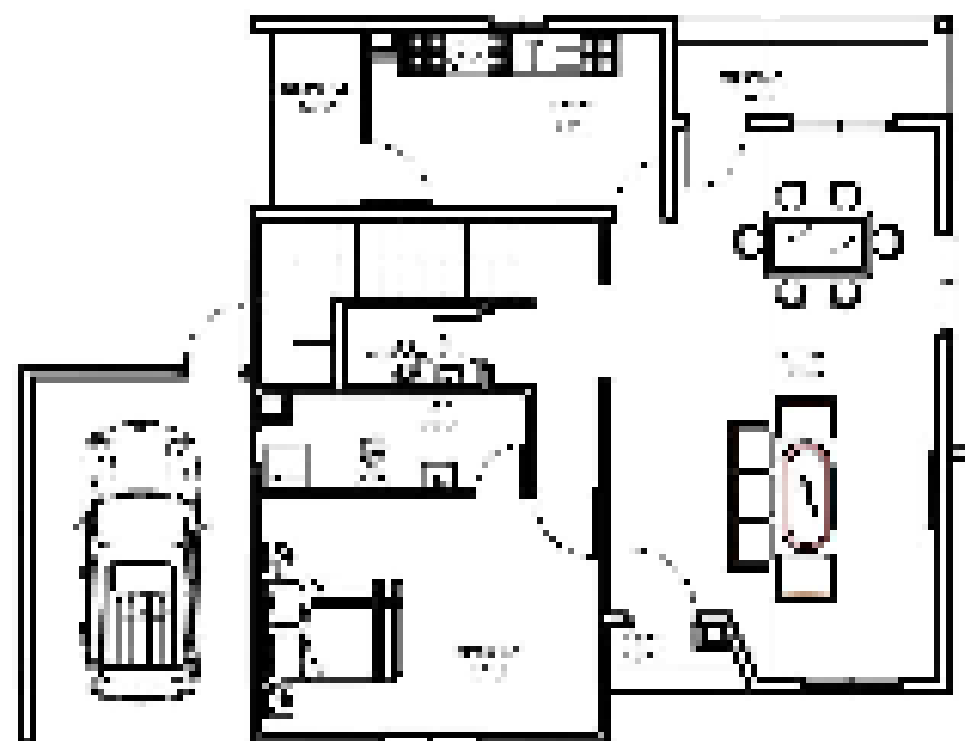
Paiement de **50 %** du coût de la villa avant remise des clés, soit : **40 000 000 FCFA** payable sur **12 mois (01 ans)**.

02

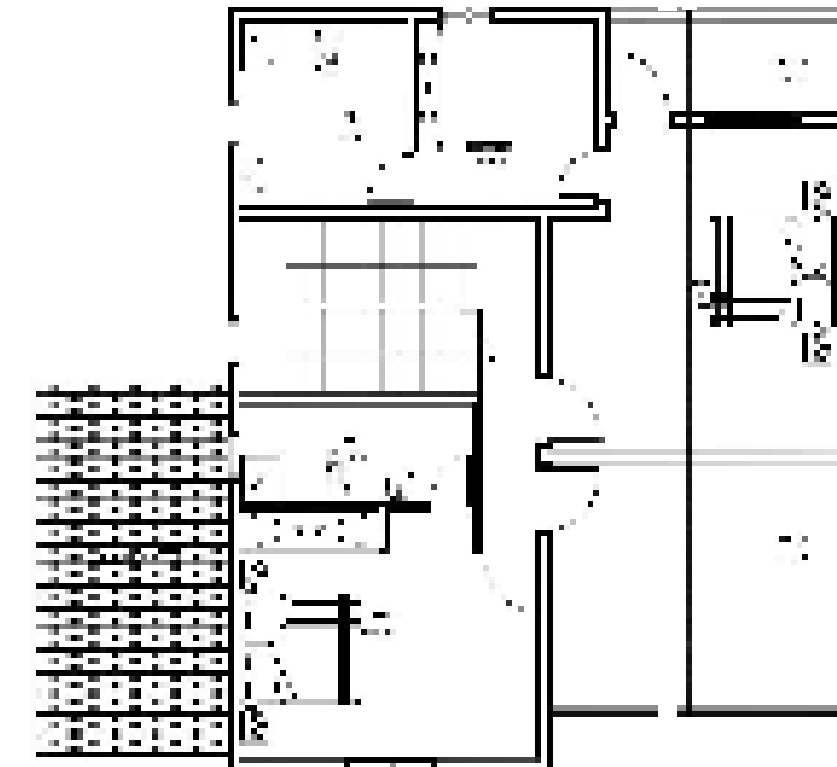
Paiement par tempérament de **50 %** restant, soit **40 000 000 FCFA** sur **24 mois (02 ans)** après remise des clés de votre maison.

 Bingerville : Zone Palais de justice

**Frais de Dossier : 500 000 FCFA** Ces frais sont non déductibles et non remboursables.



Désignation des locaux	Surfaces
Séjour et SAM	31.03 m <sup>2</sup>
Cuisine	9.60 m <sup>2</sup>
Terrasse 1	5.04 m <sup>2</sup>
Terrasse 2	3.60 m <sup>2</sup>
Péron	1.56 m <sup>2</sup>
Chambre 1	14.68 m <sup>2</sup>
Salle d'eau chambre 1	4.68 m <sup>2</sup>
W.C visiteurs	2.09 m <sup>2</sup>
Hall	5.57 m <sup>2</sup>
Garage	15.00 m <sup>2</sup>
Surface totale	92.89 m <sup>2</sup>



Désignation des locaux	Surfaces
Chambre principale	17.82 m <sup>2</sup>
Chambre 2	14.14 m <sup>2</sup>
Salle d'eau principale	6.24 m <sup>2</sup>
Salle d'eau 2	4.68 m <sup>2</sup>
Préau	15.35 m <sup>2</sup>
Balcon	5.06 m <sup>2</sup>
Dressing	6.72 m <sup>2</sup>
Hall	4.38 m <sup>2</sup>
Surface totale	74.42 m <sup>2</sup>
Surface totale RDC/ÉTAGE	167.31 m <sup>2</sup>

**Rez-de-chaussée**

**Étage**

# Offres de Location-Vente



## Villa Duplex 05 pièces

Prix de vente  
**90.000.000 FCFA TTC**

Superficie : **450 m<sup>2</sup>**

**140 m<sup>2</sup>** Surface **Batie** **310 m<sup>2</sup>** Espace **Vert**

## Conditions d'acquisition

01

Paiement de **50 %** du coût de la villa avant remise des clés, soit : **45 000 000 FCFA** payable sur **12 mois (01 ans)**.

02

Paiement par tempérament de **50 %** restant, soit **45 000 000 FCFA** sur **24 mois (02 ans)** après remise des clés de votre maison.

 Bingerville : Zone Palais de justice

**Frais de Dossier : 500 000 FCFA** Ces frais sont non déductibles et non remboursables.



Désignation des locaux	Surfaces
Séjour et SAM	44.80 m <sup>2</sup>
Cuisine	12.66 m <sup>2</sup>
Terrasse avant	4.76 m <sup>2</sup>
Terrasse arrière	7.20 m <sup>2</sup>
Chambre 1	21.41 m <sup>2</sup>
Salle d'eau chambre 1	3.00 m <sup>2</sup>
Escalier	4.07 m <sup>2</sup>
Buanc	4.85 m <sup>2</sup>
Dégagement	5.36 m <sup>2</sup>
Garage	31.89 m <sup>2</sup>
Surface totale	140 m <sup>2</sup>

**Rez-de-chaussée**



Désignation des locaux	Surfaces
Chambre principale	29.00 m <sup>2</sup>
Balcon 1	8.93 m <sup>2</sup>
Balcon 2	6.83 m <sup>2</sup>
Salle de bain principale	6.01 m <sup>2</sup>
Dressing	8.49 m <sup>2</sup>
Dégagement	6.64 m <sup>2</sup>
Chambre 1	20.47 m <sup>2</sup>
Salle de bain 1	3.00 m <sup>2</sup>
Chambre 2	13.68 m <sup>2</sup>
Salle de bain 2	4.00 m <sup>2</sup>
Balcon 3	3.30 m <sup>2</sup>
Surface totale	110.00 m <sup>2</sup>

**Étage**

# Offres de Location-Vente



## Villa Duplex 06 pièces

Prix de vente  
**126.000.000 FCFA TTC**

Superficie : **600 m<sup>2</sup>**

**180 m<sup>2</sup>** Surface **Batie** **420 m<sup>2</sup>** Espace **Vert**

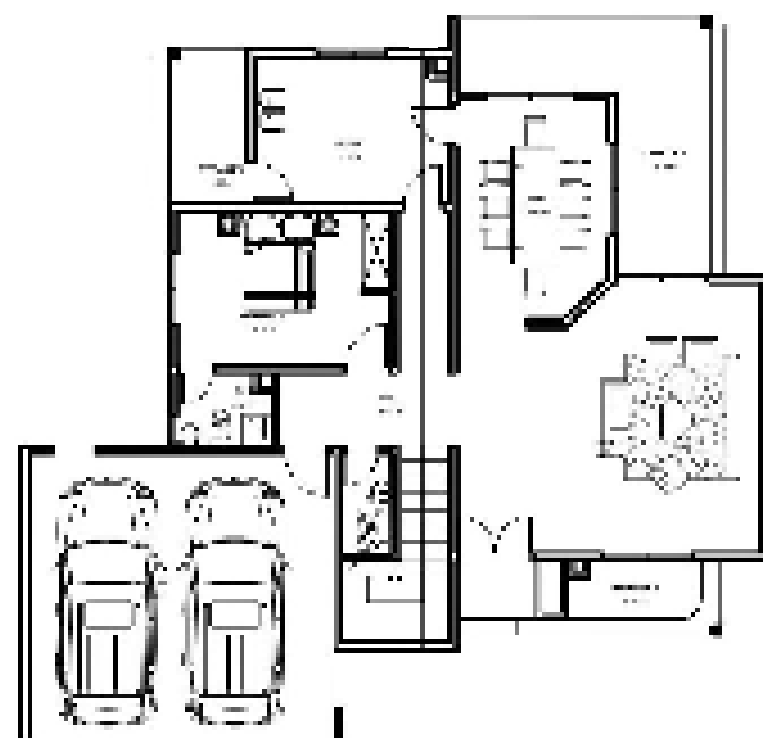
### Conditions d'acquisition

**01** Paiement de **50 %** du coût de la villa avant remise des clés, soit : **63 000 000 FCFA** payable sur **12 mois (01 ans)**.

**02** Paiement par tempérament de **50 %** restant, soit **63 000 000 FCFA** sur **24 mois (02 ans)** après remise des clés de votre maison.

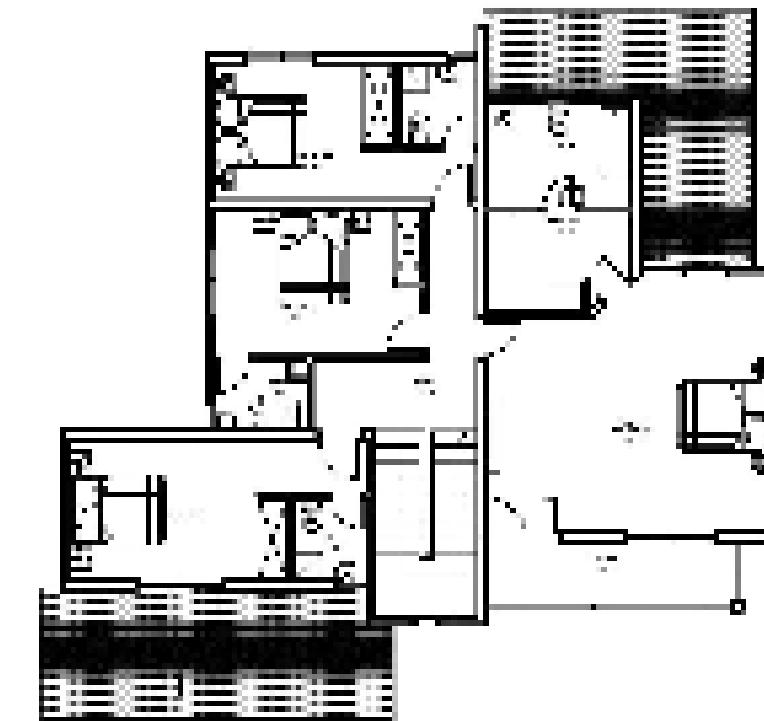
Bingerville : Zone Palais de justice

**Frais de Dossier : 500 000 FCFA Ces frais sont non déductibles et non remboursables.**



Désignation des locaux	Surfaces
Séjour	28.97 m <sup>2</sup>
Chambre 5	12.69 m <sup>2</sup>
Salle a manger	12.43 m <sup>2</sup>
Cuisine	10.64 m <sup>2</sup>
Terrain 1	4.91 m <sup>2</sup>
Terrain 2	13.57 m <sup>2</sup>
Terrain 3	4.55 m <sup>2</sup>
Hall	6.96 m <sup>2</sup>
Garage	33.23 m <sup>2</sup>
W.C visiteurs	1.12 m <sup>2</sup>
Salle d'eau	2.66 m <sup>2</sup>
Péron	2.26 m <sup>2</sup>

Surface totale : ..... 2.26 m<sup>2</sup>



Désignation des locaux	Surfaces
Chambre principale	28.94 m <sup>2</sup>
Balcon 1	11.86 m <sup>2</sup>
Balcon 2	12.69 m <sup>2</sup>
Salle de bain principale	14.44 m <sup>2</sup>
Dressing	5.64 m <sup>2</sup>
Dégagement	6.30 m <sup>2</sup>
Chambre 1	2.72 m <sup>2</sup>
Salle de bain 1	2.66 m <sup>2</sup>
Chambre 2	2.54 m <sup>2</sup>
Salle de bain 2	7.12 m <sup>2</sup>
Balcon 3	7.79 m <sup>2</sup>
Surface totale	102.70 m <sup>2</sup>

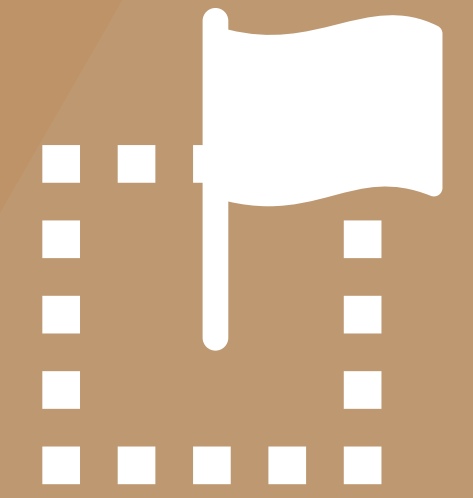
Surface totale RDC / ÉTAGE : ..... 238.73 m<sup>2</sup>

**Rez-de-chaussée**

**Étage**



# Offres Package : Terrain Location-Vente



*Nous vous offrons un terrain !*

*Nous mettons à votre disposition un terrain et nous construisons votre maison sur mesure avec un bon rapport qualité prix, respectant les délais d'exécution des travaux.*



## **Villa Basse**

**- Économique  
- Standing**

- 3 pièces
- 4 pièces
- 5 pièces
- 6 pièces



## **Villa Duplex**

**- Économique  
- Standing**

- 3 pièces
- 4 pièces
- 5 pièces
- 6 pièces

**Frais de Dossier : 500 000 FCFA, ces frais sont non déductibles et non remboursables.**

# Offres de construction de villas (Basse et Duplex)



*Vous avez un terrain ?*

*Nous vous assistons depuis la conception des plans architecturaux, jusqu'à la réalisation de votre bâtiment.*



## **Villa Basse**

**- Économique  
- Standing**

- 3 pièces
- 4 pièces
- 5 pièces
- 6 pièces



## **Villa Duplex**

**- Économique  
- Standing**

- 3 pièces
- 4 pièces
- 5 pièces
- 6 pièces

**Frais de Dossier : 500 000 FCFA, ces frais seront déductibles, lors du paiement de l'avance de démarrage de votre projet**

# Offres Construction Immeuble



***Vous avez un terrain ? Vous souhaitez construire un immeuble ?***

*Nous vous assistons depuis les études techniques et géotechniques jusqu'à la réalisation du bâtiment.*



- ***Immeuble R+1***
- ***Immeuble R+2***
- ***Immeuble R+3***

***Frais de Dossier : 500 000 FCFA, ces frais seront déductibles, lors du paiement de l'avance de démarrage de votre projet***



**i** Groupe  
**ITERMI**

- **Construction**
- **Expertise maritime**
- **Logistique**

 **Contactez nous**

**(+225) 27 22 20 27 37**

**(+225) 01 61 19 72 50**



Abidjan, Cocody Rivera 4,  
carrefour Abatta route Cité SIR



info@groupeitermi.com  
18 BP 3448 ABIDJAN 18



www.groupeitermi.com